

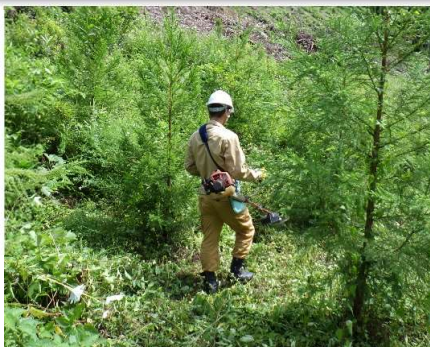
# 林業就業支援研修

～自然豊かで住みやすい茨城県で

一緒に林業はじめませんか～

## 研修日数

## 7日間



日程：令和5年2月7日～2月22日

までのうち7日間

※研修日2/7～8、2/15～17、2/21～22

※申込締切：1月31日(火)

募集人数：8名

応募資格：茨城県内で林業への就職を希望する方(全日程参加可能な方)

受講料：**無料**

宿泊費：**補助あり**

◆ 講習修了者には、受講中の宿泊費について  
一泊あたり4,000円(税抜)を上限に補助します。(距離等条件あり)

◆ 補助となる日数は講習日数(4泊)を限度とします。  
※2/7、2/15、2/16、2/21の4日のみ補助対象

林業の基礎知識、林業体験、施設見学を行うと共に、個別の就業・生活相談を実施することで林業への円滑な就業を支援します。

※チェーンソーと刈払機の講習が受けられます。

### 注意事項

1. 年齢制限は設けておりません。
2. この研修は、必ずしも就職を保証するものではありません。
3. 応募者多数の場合は、選考します。
4. 申し込み締め切り後、参加の可否をご本人宛に連絡いたします。
5. 申込者が少数の場合は、中止することがあります。

### 申し込み方法

・郵便番号、住所、氏名、性別、生年月日、連絡先電話番号、受講動機を簡潔に記載し、メールかFAX、郵送でお申し込み下さい。

### お問合せ

〒310-0011

水戸市三の丸1丁目3番2号(林業会館内)  
公益社団法人茨城県森林・林業協会  
(茨城県林業労働力確保支援センター)

TEL: 029-225-5949

FAX: 029-225-6847

<http://ibaraki-ringyo.jp>

E-mail: [info@ibaraki-ringyo.or.jp](mailto:info@ibaraki-ringyo.or.jp)